

Coaching en ondersteuning @ veilige school

GUIDANCE

ASSISTANCE

SUPPORT



Voorstellen

***Viktor de Dreu,
Coördinator leerlingenzaken***

***Sietske Grinwis
Locatiedirecteur***



Opzet workshop

- Hoe werken wij aan een veilige school?
- Coaching en ondersteuning

De school als plek waar je graag komt

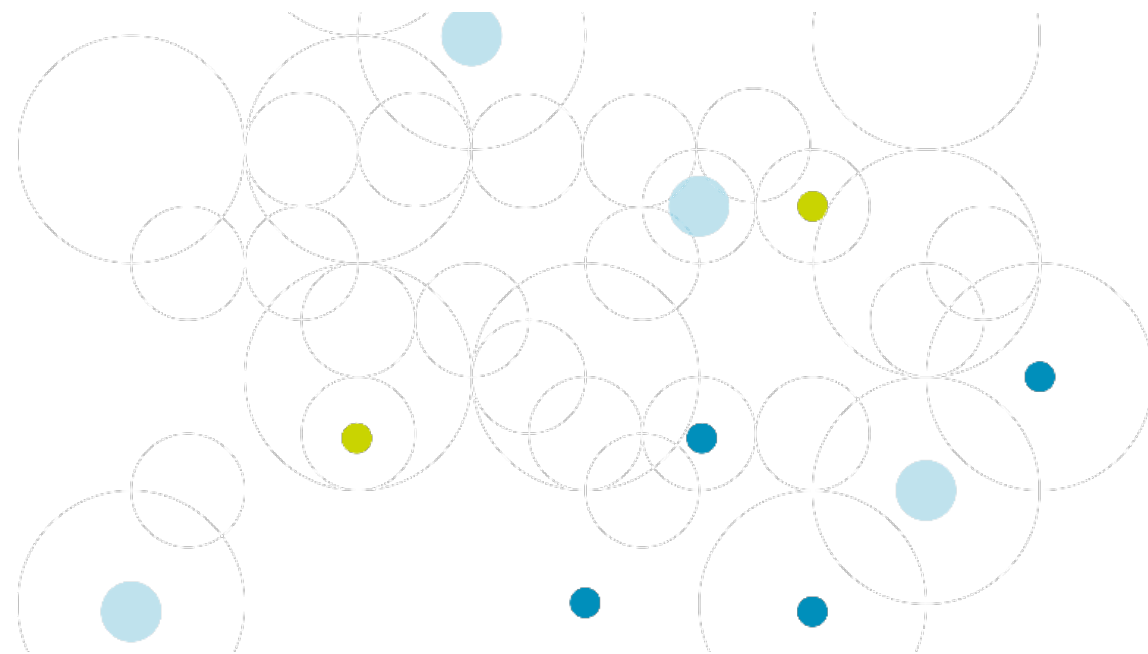
*In een sterk positief schoolklimaat is minder
ruimte voor negatief gedrag.....*

Positief schoolklimaat

Bouwen aan de voorkant....

- Klein en persoonlijk
- Niet alleen aandacht voor 'schoolse vakken'
- Invloed van leerlingen
- Betrokkenheid ouders

EN: tweesporenbeleid



Plek waar je graag bent

- We kennen elkaar en zien elkaar
- Aula als ontmoetingsplek in de school – iedere dag tot 16.30 uur
- Maandag t.m woensdag tot 17.00 uur met gratis naschools aanbod
- 1^e pauze gratis schoolmaaltijd

Aandacht voor welbevinden

Onderdeel van ons onderwijsaanbod:

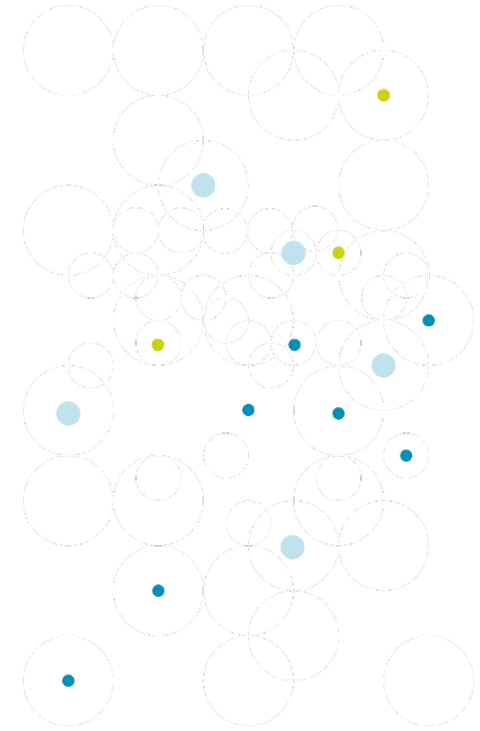
- Veel aandacht voor groepsvorming (o.a. intro-dagen, coachlessen)
- Persoonlijke coaching: studievoortgang, talentontwikkeling, welbevinden
- Coachuur: studievoortgang, dagelijkse gang van zaken, actuele zaken
- SV-lessen: studievaardigheden, sociale vaardigheden, talentontwikkeling (ook gastdocenten zoals wijkagent etc.)
- Masterclasses: brede ontwikkeling, talenten ontwikkelen

2 sporen beleid: begrenzen en ondersteunen

Duidelijkheid over wat niet kan geeft ruimte voor wat wel kan!

Bij ontoelaatbaar gedrag altijd

- ✓ Een schoolmaatregel
- ✓ Ondersteuning om in de toekomst andere keuze te maken
- > Het schoolondersteuningsteam maakt een plan
- > Coach is aanspreekpersoon
- > Voorbeelden: trainingen, smw, bpo etc.



mavocentraal

Pesten

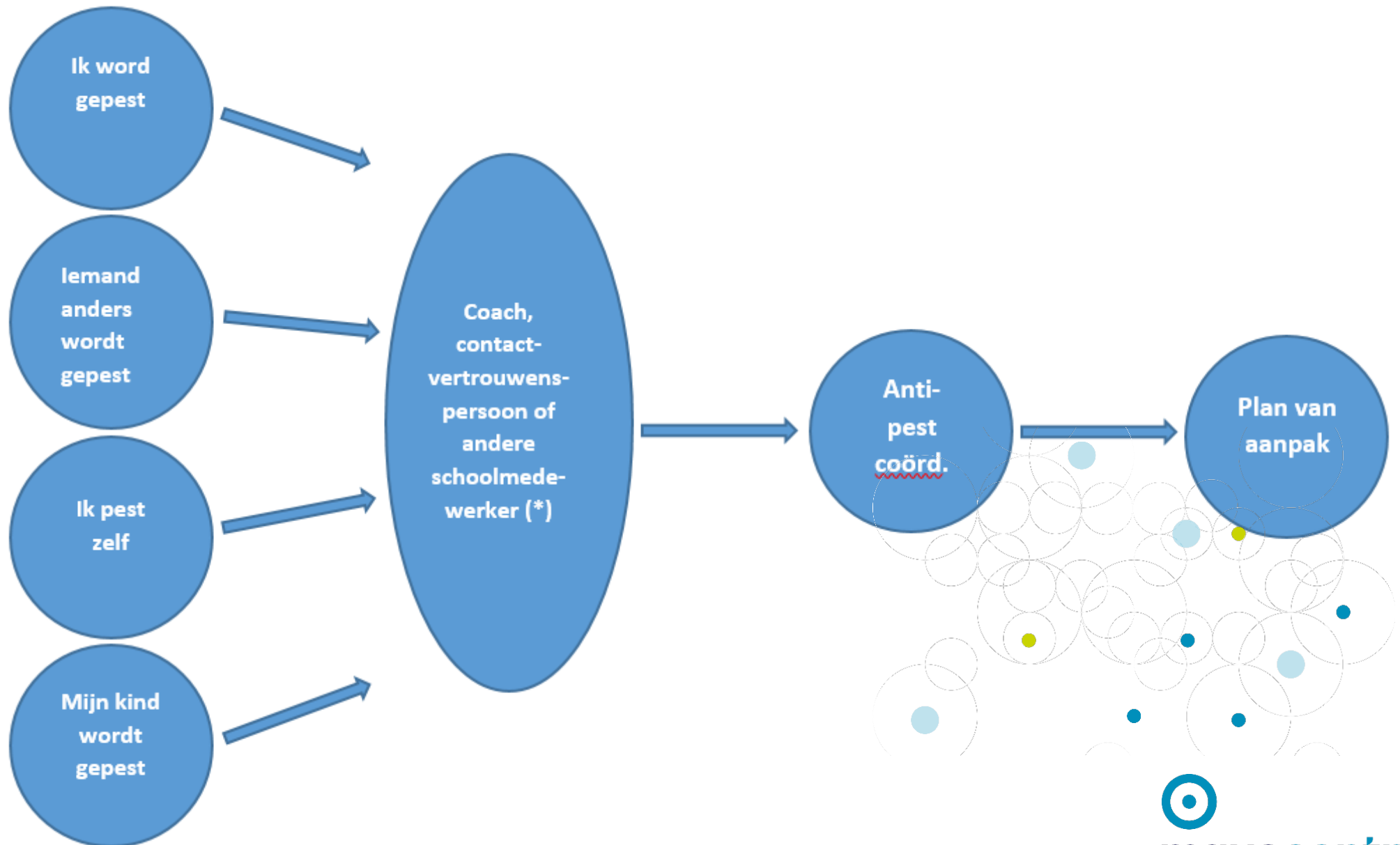
Wat is pesten?

Pesten is stelselmatige agressie waarbij één of meer personen in een machtspositie proberen een andere persoon fysiek, verbaal of psychologisch schade toe brengen.

Aanpak van de school



Pesten

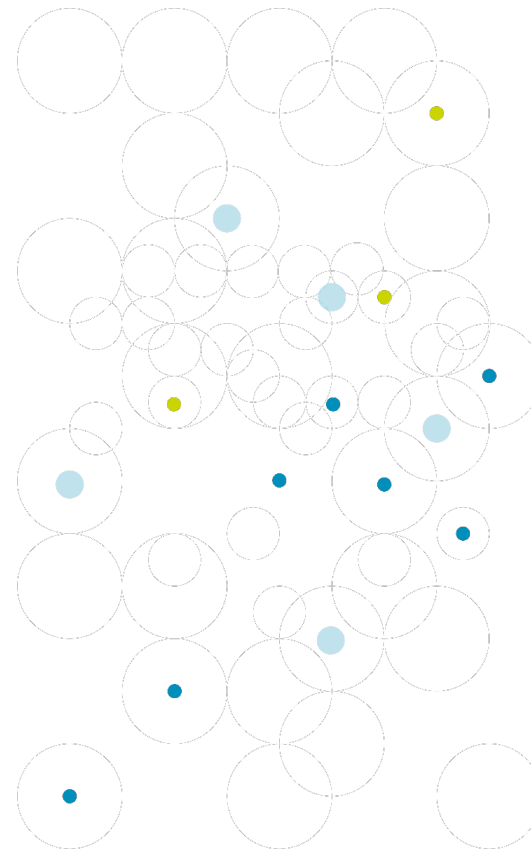
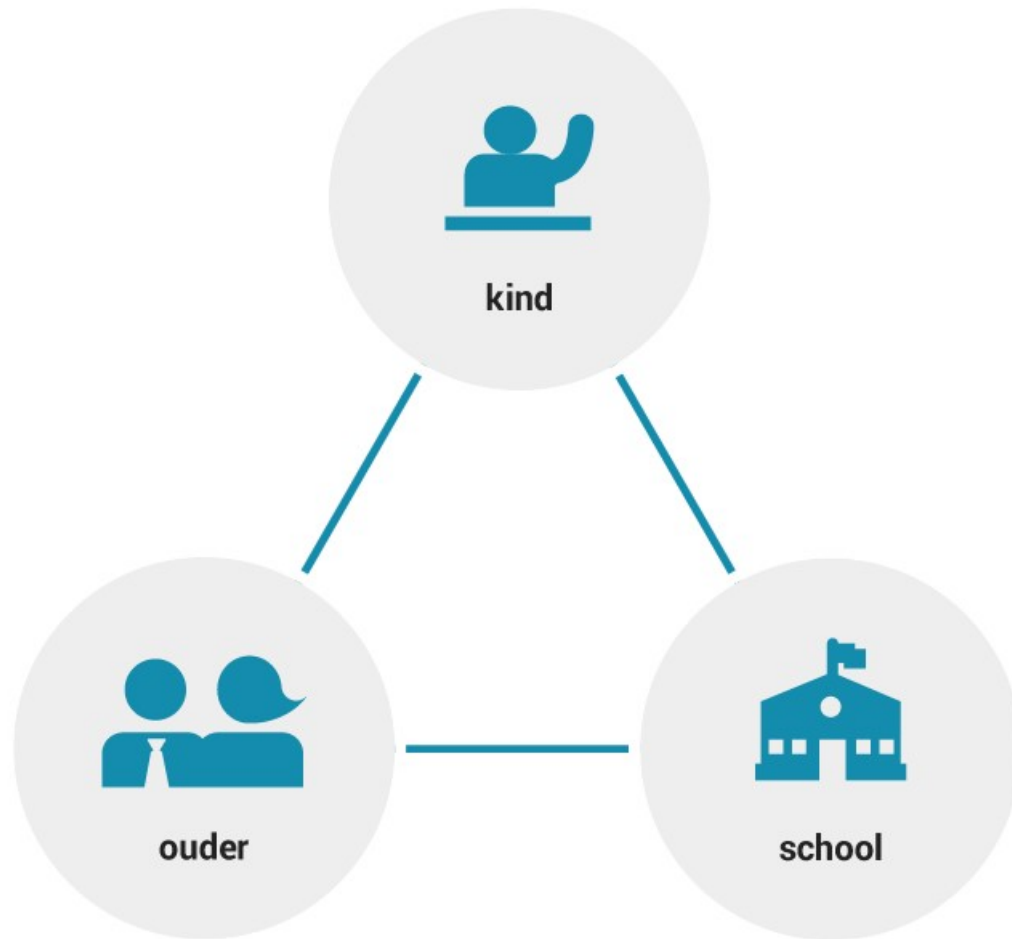


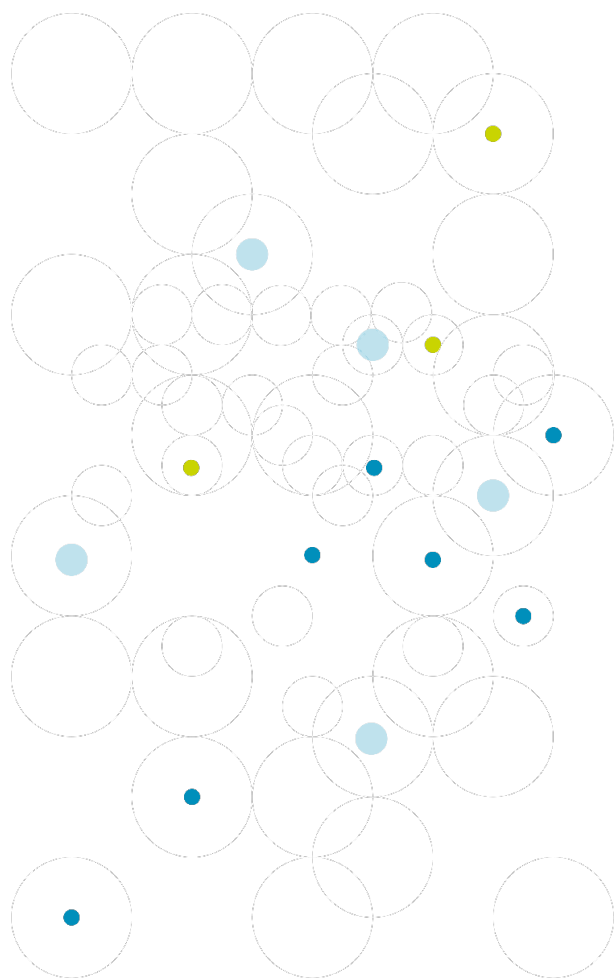
Coach	Zie onze website voor het overzicht van coaches per coachgroep.	
Anti-pest coördinator	Viktor de Dreu	vddreu@lmc-vo.nl
Ondersteuningscoördinator	Ivy Verbij	iverbij@lmc-vo.nl
Contactvertrouwenspersonen	Noor Visschers Thierry Krassenburg	evisschers@lmc-vo.nl tkrassenburg@lmc-vo.nl
Schoolmaatschappelijk werker	Suzy Furtado Varela	sFurtadoVarela@lmc-vo.nl
Coördinator leerlingenzaken	Viktor de Dreu	vddreu@lmc-vo.nl

Hulp vragen kan bij iedere schoolmedewerker!

Zie ook beleid voor een veilige school:
www.mavocentraal.nl

Driehoek optimale ontwikkeling





Coach

Aanspreekpunt ouders en leerling

Startgesprekken

Coach-uur

Individuele gesprekken

Rapportpresentatie

LOB (Qompas)

Masterclasses & talentontwikkeling

Ondersteuningsroute

